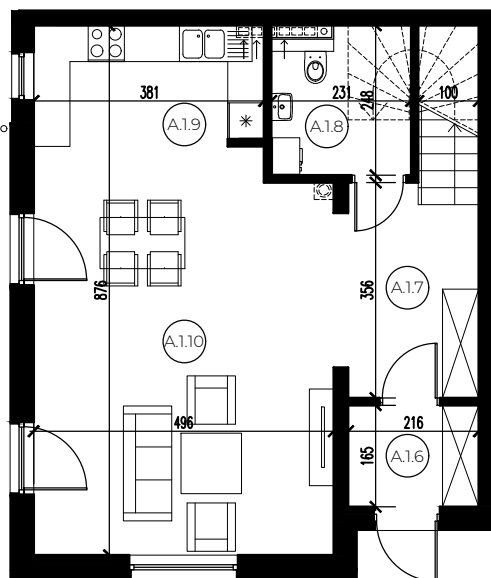


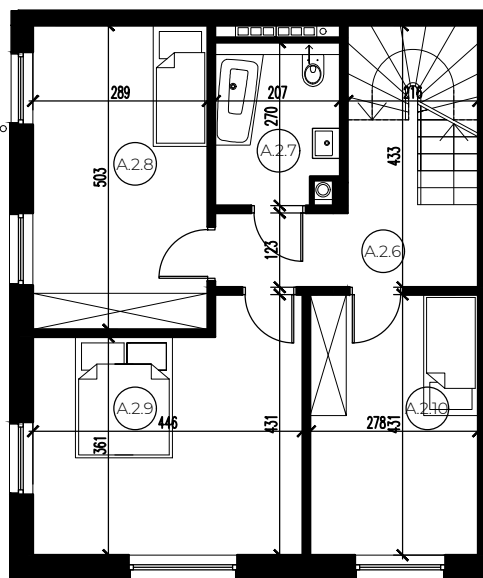
POZNAŃ, PLAC ŚWIATOWIDA

BUDYNEK "A" - LOKAL 2 - POWIERZCHNIA 128,53m²



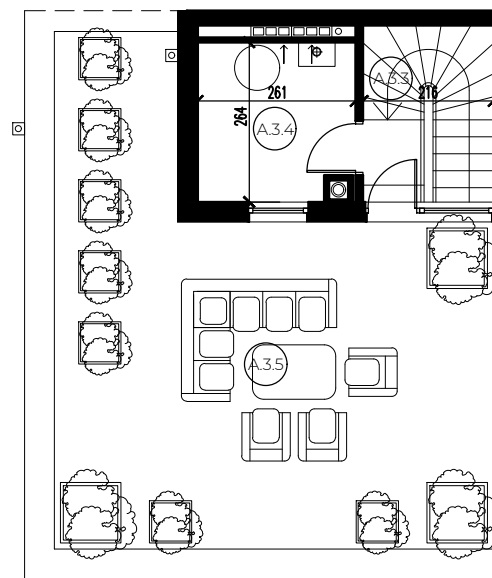
ZESTAWIENIE POWIERZCHNI PARTERU

A.1.6	WIATROLAP	3,51M ²
A.1.7	HALL, KL. SCHODOWA	10,04M ²
A.1.8	ŁAZIENKA	5,01M ²
A.1.9	KUCHNIA	7,42M ²
A.1.10	SALON, JADALNIA	33,22M ²
RAZEM		59,20M²



ZESTAWIENIE POWIERZCHNI PIĘTRA

A.2.6	KORYTARZ, KL. SCHODOWA	11,79M ²
A.2.7	ŁAZIENKA	5,21M ²
A.2.8	SYPIALNIA	14,30M ²
A.2.9	SYPIALNIA	16,85M ²
A.2.10	SYPIALNIA	11,77M ²
RAZEM		59,92M²



ZESTAWIENIE POWIERZCHNI TARASU

A.3.1	KORYTARZ, KL. SCHODOWA	2,91M ²
A.3.2	POM. TECHNICZNE	6,50M ²
RAZEM		9,41M²
A.3.3	TARAS	45,07M ²

POWIERZCHNIA LOKAL NR 2 RAZEM 128,53M²