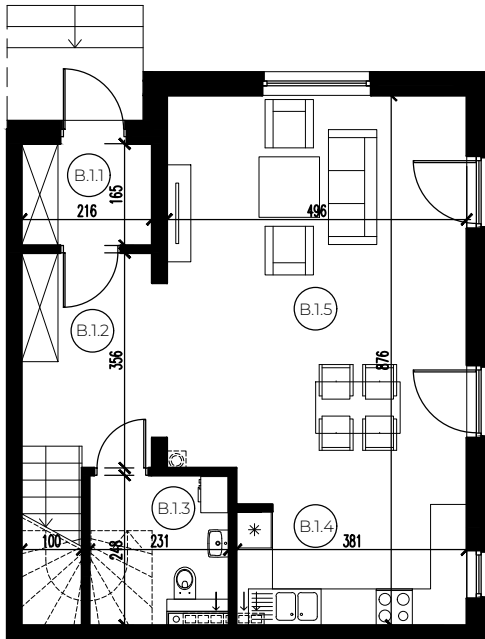


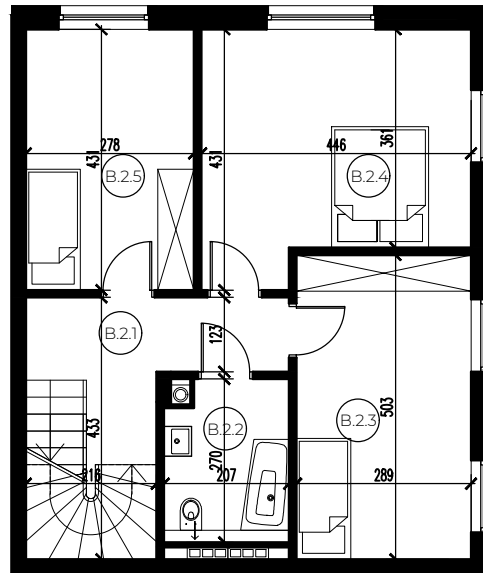
POZNAŃ, PLAC ŚWIATOWIDA

BUDYNEK "B" - LOKAL 1 - POWIERZCHNIA 128,53m²



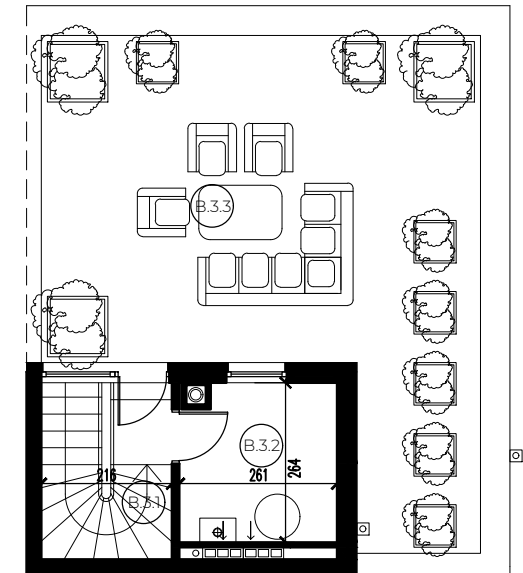
ZESTAWIENIE POWIERZCHNI PARTERU

B.1.1	WIATROLAP	3,51M ²
B.1.2	HALL, KL. SCHODOWA	10,04M ²
B.1.3	ŁAZIENKA	5,01M ²
B.1.4	KUCHNIA	7,42M ²
B.1.5	SALON, JADALNIA	33,22M ²
RAZEM		59,20M²



ZESTAWIENIE POWIERZCHNI PIĘTRA

B.2.1	KORYTARZ, KL. SCHODOWA	11,79M ²
B.2.2	ŁAZIENKA	5,21M ²
B.2.3	SYPIALNIA	14,30M ²
B.2.4	SYPIALNIA	16,85M ²
B.2.5	SYPIALNIA	11,77M ²
RAZEM		59,92M²



ZESTAWIENIE POWIERZCHNI TARASU

B.3.1	KORYTARZ, KL. SCHODOWA	2,91M ²
B.3.2	POM. TECHNICZNE	6,50M ²
RAZEM		9,41M²
B.3.3	TARAS	45,07M ²

POWIERZCHNIA LOKAL NR 1 RAZEM 128,53M²