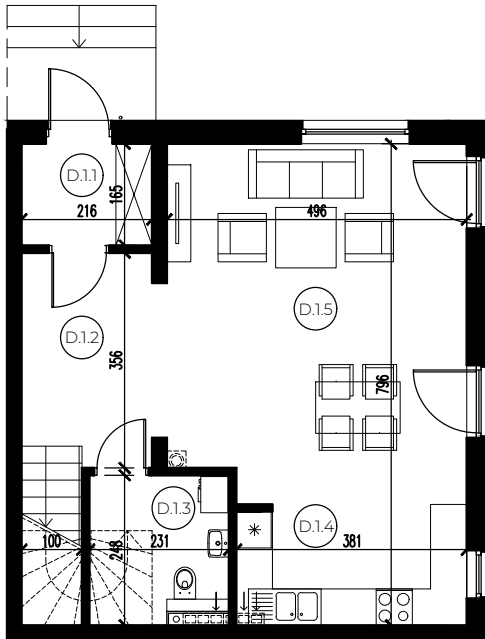


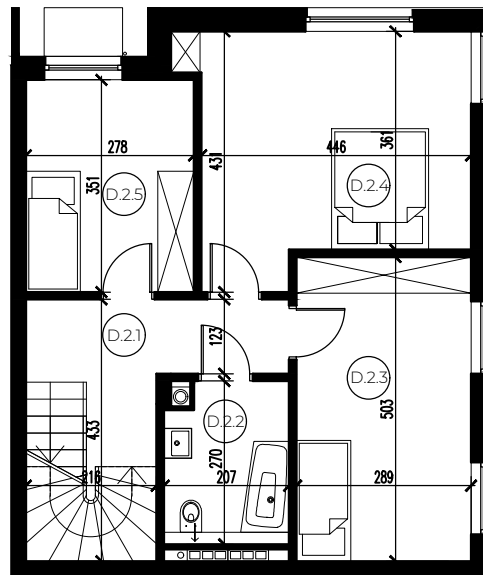
POZNAŃ, PLAC ŚWIATOWIDA

BUDYNEK "D" - LOKAL 1 - POWIERZCHNIA 122,72m²



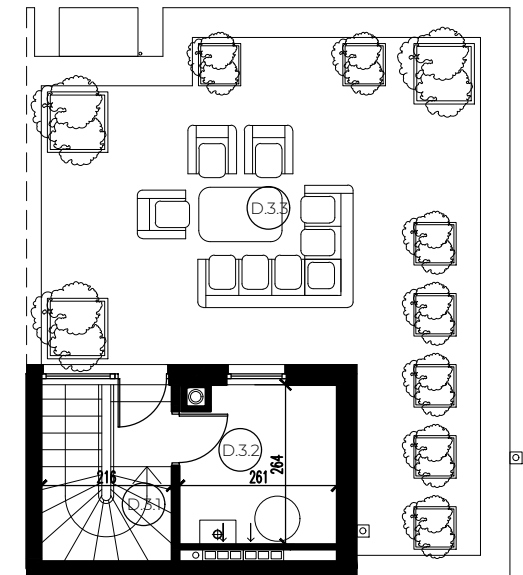
ZESTAWIENIE POWIERZCHNI PARTERU

D.1.1	WIATROŁAP	3,51M ²
D.1.2	HALL, KL. SCHODOWA	10,04M ²
D.1.3	ŁAZIENKA	5,01M ²
D.1.4	KUCHNIA	7,42M ²
D.1.5	SALON, JADALNIA	29,28M ²
RAZEM		55,26M²



ZESTAWIENIE POWIERZCHNI PIĘTRA

D.2.1	KORYTARZ, KL. SCHODOWA	11,79M ²
D.2.2	ŁAZIENKA	5,21M ²
D.2.3	SYPIALNIA	14,30M ²
D.2.4	SYPIALNIA	17,18M ²
D.2.5	SYPIALNIA	9,57M ²
RAZEM		58,05M²



ZESTAWIENIE POWIERZCHNI TARASU

D.3.1	KORYTARZ, KL. SCHODOWA	2,91M ²
D.3.2	POM. TECHNICZNE	6,50M ²
RAZEM		9,41M²
D.3.3	TARAS	43,07M ²

POWIERZCHNIA LOKAL NR 1 RAZEM 122,72M²