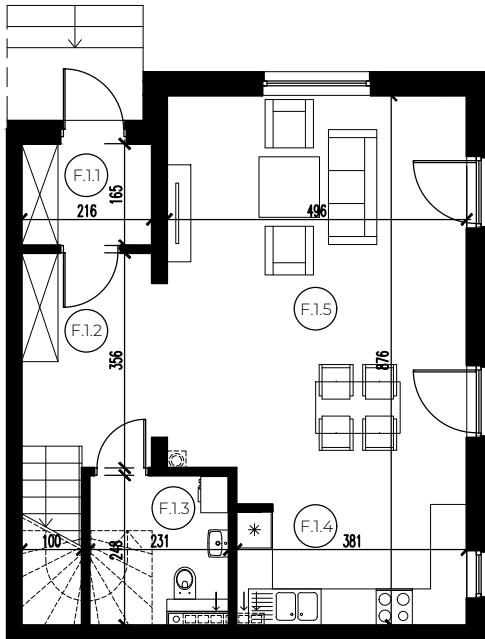


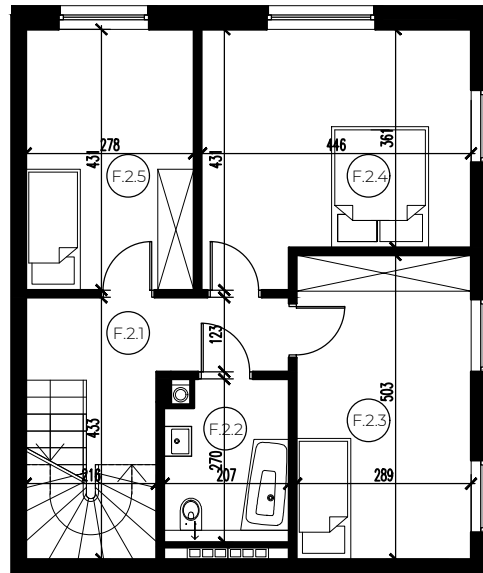
POZNAŃ, PLAC ŚWIATOWIDA

BUDYNEK "F" - LOKAL 1 - POWIERZCHNIA 128,53m²



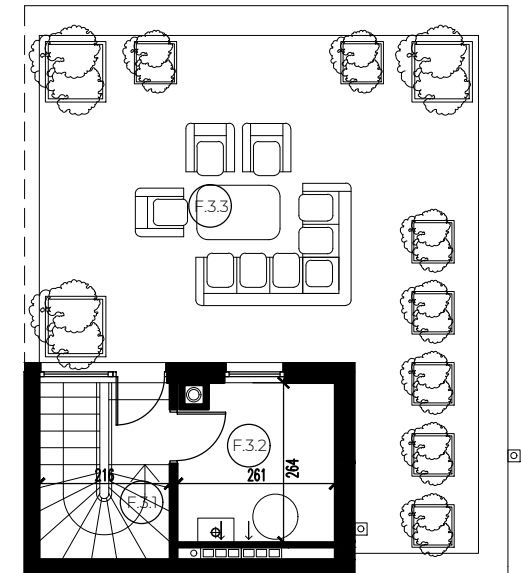
ZESTAWIENIE POWIERZCHNI PARTERU

F.1.1	WIATROLAP	3,51M ²
F.1.2	HALL, KL. SCHODOWA	10,04M ²
F.1.3	ŁAZIENKA	5,01M ²
F.1.4	KUCHNIA	7,42M ²
F.1.5	SALON, JADALNIA	33,22M ²
RAZEM		59,20M²



ZESTAWIENIE POWIERZCHNI PIĘTRA

F.2.1	KORYTARZ, KL. SCHODOWA	11,79M ²
F.2.2	ŁAZIENKA	5,21M ²
F.2.3	SYPIALNIA	14,30M ²
F.2.4	SYPIALNIA	16,85M ²
F.2.5	SYPIALNIA	11,77M ²
RAZEM		59,92M²



ZESTAWIENIE POWIERZCHNI TARASU

F.3.1	KORYTARZ, KL. SCHODOWA	2,91M ²
F.3.2	POM. TECHNICZNE	6,50M ²
RAZEM		9,41M²
F.3.3	TARAS	45,07M ²

POWIERZCHNIA LOKAL NR 1 RAZEM 128,53M²